

Krajská správa a údržba silnic Středočeského kraje, p.o.  
Zborovská 81/11  
150 21 Praha 5 - Smíchov

Váš dopis ze dne  
11. 4. 2018

Naše značka  
VEOS-0403/2018-bou

Vyřizuje  
Mgr. Pavel Drahovzal  
[starosta@velky-osek.cz](mailto:starosta@velky-osek.cz)

Velký Osek dne  
20. 6. 2018

**Věc:** Stanovisko obce Velký Osek a obecního úřadu obce Velký Osek k návrhu na realizaci „III/3287 Velký Osek v ulici Revoluční, Palackého, Prokopa Holého a Volárenská, v k. ú. a obci Velký Osek

Obec Velký Osek a obecní úřad obce Velký Osek posoudily předložené podklady k návrhu na realizaci III/3287 Velký Osek v ulici Revoluční, Palackého, Prokopa Holého a Volárenská, v k. ú. a obci Velký Osek (dále jen „rekonstrukce krajské silnice v ulici Palackého a další, Velký Osek“), to vše uvažováno k realizaci v katastrálním území a obci Velký Osek na níže uvedených nemovitostech:

zejména pozemek č. 873/3, č. 662/2, č. 662/1, č. 873/1, č. 873/2, st. p. č. 715, č. 876/1, č. 964, vše v k. ú. a obec Velký Osek (dále jen „dotčené nemovitosti“) dle projektu autorizovaného zodpovědným projektantem Ing. Jiřím Kadleckem, v prosinci 2017, autorizovaný inženýr pro pozemní stavby, ČKAIT č. 00003958, přičemž k realizaci rekonstrukce krajské silnice v ulici Palackého a další, Velký Osek má dojít na dotčených nemovitostech, které jsou zapsány ve vlastnictví příslušných osob uvedených na listech vlastnictví vedených Katastrálním úřadem pro Středočeský kraj, Katastrální pracoviště Kolin, ke dni vydání tohoto stanoviska, a rozhodly se proto zejména na základě zákona č. 183/2006 Sb., o územním plánování a stavebním řádu (stavební zákon), ve znění pozdějších předpisů, a zákona č. 13/1997 Sb., o pozemních komunikacích, ve znění pozdějších předpisů, vydat toto

stanovisko

k návrhu na realizaci rekonstrukce krajské silnice v ulici Palackého a další, Velký Osek v/na dotčených nemovitostech:

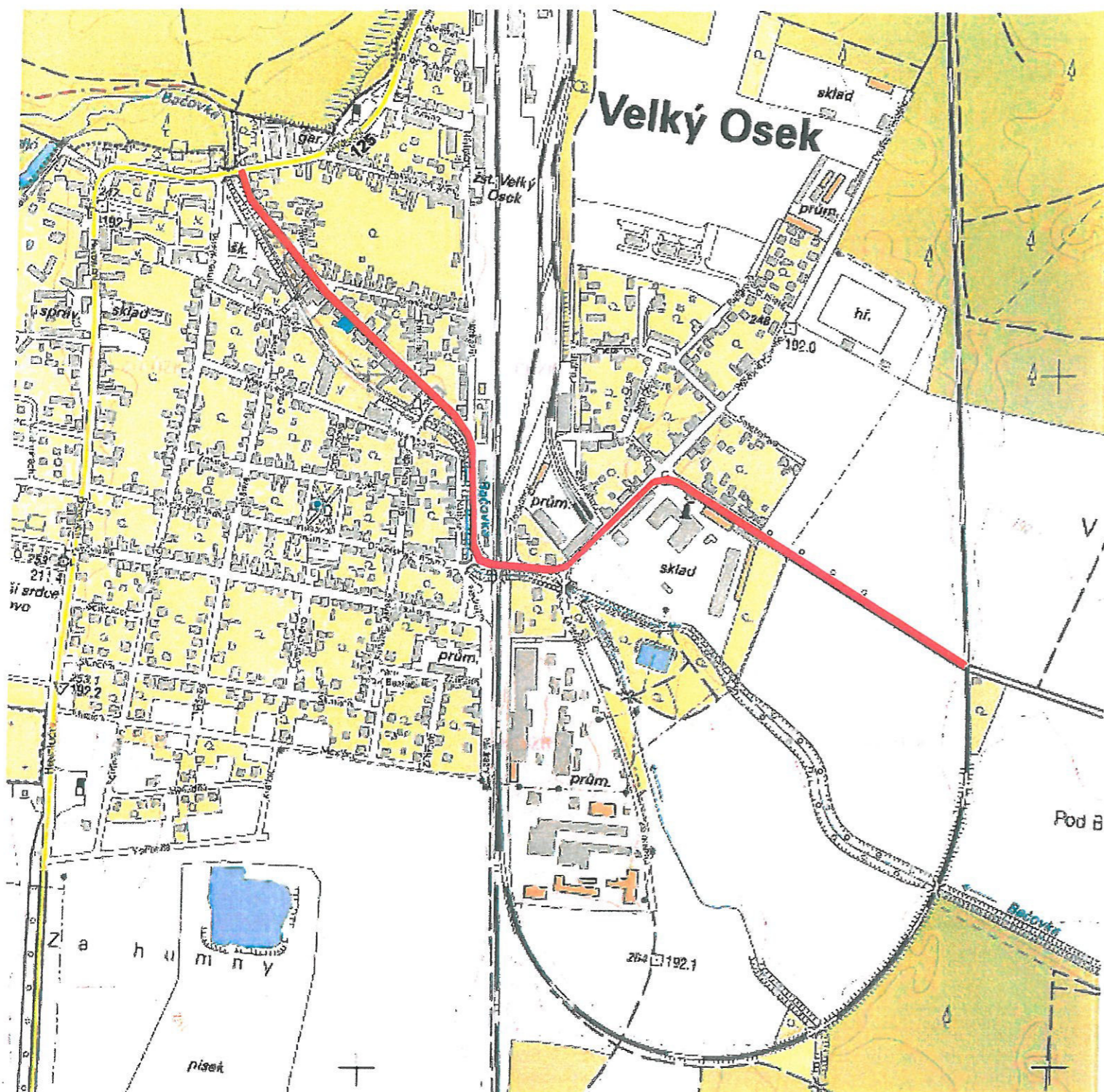
1. Dle předložených podkladů žadatelem nemá s ohledem na účinnou územně-plánovací dokumentaci sídelního útvaru (obce) Velký Osek a na výkon práv a povinností podle zvláštních právních předpisů obec Velký Osek ani obecní úřad obce Velký Osek zásadní námítky rekonstrukce krajské silnice v ulici Palackého a další, Velký Osek v/na dotčených nemovitostech za podmínek výše uvedených v podkladech a souhlasí tak s jeho přípravou a realizací dle výše uvedených podkladů a za podmínek uvedených v tomto stanovisku. Územní plán sídelního útvaru (obce) Velký Osek je účinný a byl vydán v roce 1999 a změněn v roce 2005 a 2009.
2. Stavebník je povinen zabezpečit vždy bezproblémové provedení a provoz rekonstrukce krajské silnice v ulici Palackého a další, Velký Osek v/na dotčených nemovitostech tak, aby nedošlo k ohrožení nebo poškození zdraví, života a majetku obyvatel a k ohrožení nebo poškození životního prostředí nebo k omezení užívání veřejných prostranství nad míru vymezenou tímto stanoviskem nebo právními předpisy.
3. Obec Velký Osek jakožto vlastník vodovodu, kanalizace a veřejného osvětlení v obci Velký Osek požaduje, aby před zahájením realizace rekonstrukce krajské silnice v ulici Palackého a další, Velký Osek bylo z důvodu ochrany těchto inženýrských sítí zajištěno jejich vytýčení v terénu dle aktuálního stavu těchto sítí, a to na náklady stavebníka. Rovněž Obec Velký Osek souhlasí s úpravami a doplňováním prvků výše uvedených inženýrských sítí, včetně kanalizace, vodovodu a veřejného osvětlení tak, aby byla zajištěna bezpečnost uživatelů rekonstrukce krajské silnice v ulici Palackého a další, Velký Osek, a to vše na náklady stavebníka.
4. Obec Velký Osek a obecní úřad obce Velký Osek tímto souhlasí, aby ve věci rekonstrukce krajské silnice v ulici Palackého a další, Velký Osek bylo vedeno sloučené (spojené) územní a stavební řízení u místně a věcně příslušného stavebního úřadu vydávajícího rozhodnutí – povolení na realizaci rekonstrukce krajské silnice v ulici Palackého a další, Velký Osek.
5. Obec Velký Osek a obecní úřad obce Velký Osek tímto z důvodu bezpečnosti a dlouhodobé udržitelnosti záměru požaduje, aby při přípravě a realizaci záměru rekonstrukce krajské silnice v ulici Palackého a další, Velký Osek, byl/yo na náklady žadatele (stavebníka):
  - a) zřízeno veřejného osvětlení podél celého krajské komunikace III/3287 v celém úseku dle záměru rekonstrukce krajské silnice v ulici Palackého a další, Velký Osek;
  - b) sjezdy/vjezdy na pozemky č. 600/1 hned za končící stávající zástavbou a u železniční tratě, dále na pozemek č. 594/4 v místě stávajícího sjezdu, dále na pozemek č. 594/1 u železniční tratě;
  - c) v ulici Palackého mezi mostkem přes vodní tok Bačovka a železničním přejezdem křižícího ulici Palackého oddělovací ostrůvek pro jednoznačné dopravní vymezení křižovatky vedlejší a hlavní – krajské silnice;
  - d) v místě cca 20 m od křížení ulice Revoluční s ulicí Palackého zřídit přechod pro chodce formou zvýšeného prahu na protější chodník, dále zřídit přechod pro chodce formou zvýšeného prahu na protější chodník v místě křížení chodníku s ulicí Palackého nedaleko ulice Havlíčkova, dále zřídit přechod pro chodce formou zvýšeného prahu na protější chodník v místě křížení chodníku s ulicí Palackého nedaleko ulice Nádražní, dále zřídit místo pro přecházení formou vodorovného dopravního značení z chodníku podél ulice Palackého na protější chodník v místě cca 5 – 10 m před železničním přejezdem křižícího Palackého;

- e) zřízeno / opraveno odvodnění dešťových vod do zcela funkčního stavu s odtokem do vodního toku Bačovka pro bezproblémové odvodnění krajské komunikace III/3287 v celém úseku dle záměru *rekonstrukce krajské silnice v ulici Palackého a další, Velký Osek*, jelikož dešťové vody budou na této nově vyasfaltované komunikaci a není možné je nechat bez regulace;
- f) na zrekonstruované krajské komunikaci III/3287 v celém úseku dle záměru *rekonstrukce krajské silnice v ulici Palackého a další, Velký Osek* bude zřízeno svislé dopravní značení snižující rychlost na 30 km/hod. a v úseku od křižovatky ulic Revoluční a Palackého po železniční přejezd křížícího ulici Palackého bude instalován zákaz jízdy vozidel nad 3 tuny vyjma Integrovaného záchranného systému a obslužnosti nemovitostí, jelikož nákladní vozidla mohou k přístupu do areálů podniků na ulicích Za Drahou a Prokopa Holého využívat ulici Volárenskou a zčásti ulici Prokopa Holého s příjezdem od D11 po samostatně zřízeném přívaděči mimo zástavbu obce Velký Osek;
- g) zajistit opravu podloží krajské komunikace III/3287 v celém úseku dle záměru *rekonstrukce krajské silnice v ulici Palackého a další, Velký Osek* tak, aby nedocházelo k trhání vozovky a k její postupné degradaci až rozpadu tím, že podloží se propadne nebo „ujede“ mimo původní umístění.
6. Obecní úřad obce Velký Osek tímto jako místně a věcně příslušný silniční správní úřad dle § 40 odst. 5 zákona č. 13/1997 Sb., o pozemních komunikacích, ve znění pozdějších předpisů, souhlasí s realizací záměru *rekonstrukce krajské silnice v ulici Palackého a další, Velký Osek*.
7. V případě, že budou dotčeny stavebními pracemi na realizaci *rekonstrukce krajské silnice v ulici Palackého a další, Velký Osek* jiné nemovitosti jiných vlastníků než výše vymezené nemovitosti v podkladech, je stavebník povinen po jejich dokončení tyto nemovitosti bezodkladně uvést do původního stavu, nedohodne-li se s vlastníky těchto dotčených nemovitostí jinak. Stavebník, nebo jím pověřená třetí osoba, nebo třetí osoba, pro niž tuto záležitost zprostředkovává, je povinen zajistit bezodkladně uvedení všech veřejně přístupných či veřejně užívaných nemovitostí do původního stavu. Dále je stavebník, nebo jím pověřená třetí osoba, nebo třetí osoba, pro niž tuto záležitost zprostředkovává, povinna obec Velký Osek nebo obecní úřad obce Velký Osek informovat o zahájení stavebních prací nejméně 5 pracovních dnů předem včetně uvedení omezení pro veřejnost a dále doložit naplnění povinností uložených v tomto stanovisku.
8. Platnost tohoto stanoviska je na dobu nezbytně nutnou k přípravě a realizaci *rekonstrukce krajské silnice v ulici Palackého a další, Velký Osek* vna dotčených nemovitostech, nejdéle však na dobu danou právním řádem České republiky. Platnost tohoto stanoviska je vždy omezena na dobu, po kterou platí podmínky a okolnosti, za kterých bylo toto stanovisko vydáno.

  
Mgr. Pavel Drahovzal  
starosta obce Velký Osek



Doručuje se: Krajská správa a údržba silnic Středočeského kraje, p.o., Zborovská 81/11, 150 21 Praha 5 – Smíchov



Obec Velký Osek souhlasí za podmínky  
dodržení stanov obce ze dne 20.6.2018 pod č.j. 1605-18/p

Podpis  
Obec Velký Osek  
IČ: 00000873

# PROJEKTOVÁ DOKUMENTACE PRO VYDÁNÍ STAVEBNÍHO POVOLENÍ

|  |                                     |                                  |  |              |
|--|-------------------------------------|----------------------------------|--|--------------|
| ZODPOVĚDNÝ PROJEKTANT<br>Ing. KADLEČEK JIŘÍ  | VYPRACOVAL<br>Bc. NĚMEČEK STANISLAV | KRESLIL<br>Bc. NĚMEČEK STANISLAV | <b>PROJECT</b> spol. s r.o.<br>Plynářská 830, 280 02 Kolín IV<br>IČO: 272 10 341 · DIČ: CZ 272 10341<br>Tel: 321 728 755 |              |
| KRAJ STŘEDOČESKÝ   |                                     |                                  | OBECNÍ ÚŘAD VELKÝ OSEK   |              |
| STAVEBNÍK: KSÚS Středočeského kraje, příspěvková organizace, Zborovská 81/11, 150 21 Praha 5 |                                     |                                  |  |              |
| AKCE   |                                     |                                  | DATUM  | 12/2017      |
|  |                                     |                                  | Č.ZAK.   | CT17 - 03    |
|  |                                     |                                  | FORMÁT   | 2×A4         |
| OBSAH  |                                     |                                  | MĚŘÍTKO  | Č.VÝKRESU    |
|  |                                     |                                  | 1:8 000  | CT1703 - B01 |

III/3287 VELKÝ OSEK

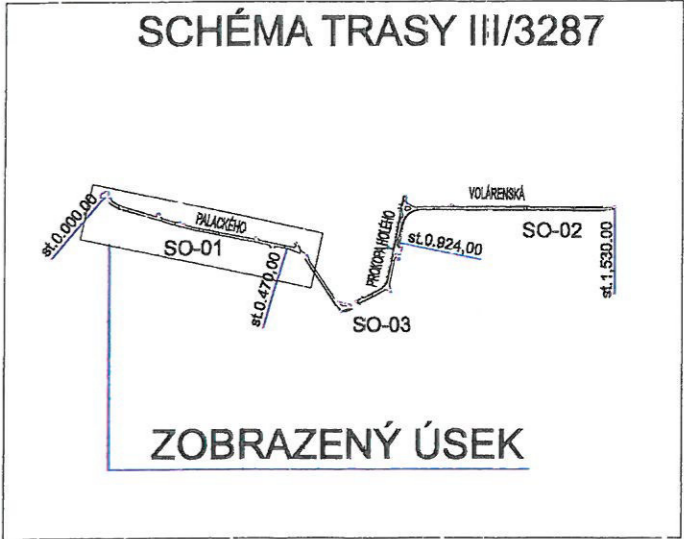
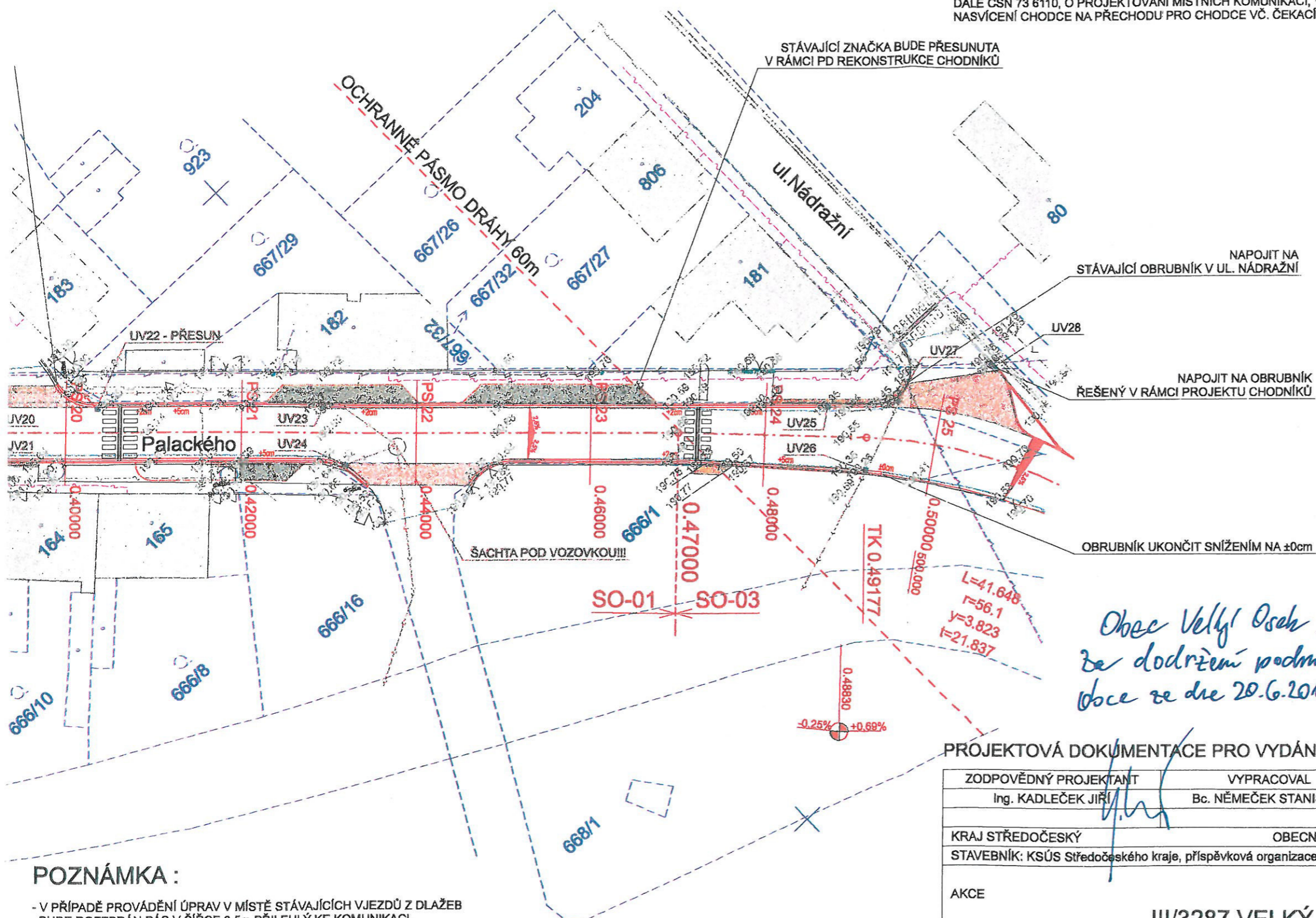
SITUAČNÍ VÝKRES ŠIRŠÍCH VZTAHŮ

POZNÁMKA :

- ZÁKRESY PODZEMNÍCH SÍTÍ JSOU POUZE ORIENTAČNÍ, PROTO TENTO VÝKRES NESLOUŽÍ JAKO VYTÝČOVACÍ.
- PŘED ZAPOČETÍM VÝKOPOVÝCH PRACÍ PROVEDOU SPRÁVCI VYTÝČENÍ VŠECH PODZEMNÍCH SÍTÍ. BEZ TOHOTO VYTÝČENÍ NELZE ZAHÁJIT VÝKOPOVÉ PRÁCE.
- VEŠKERÉ PRÁCE V BLÍZKOSTI PODZEMNÍCH SÍTÍ A OBJEKTŮ BUDOU PROVÁDĚNY V SOULADU S PODMÍNKAMI STANOVENÝMI JEJICH SPRÁVCI, VČETNĚ KONSTRUKČNÍHO ŘEŠENÍ ULOŽENÍ SÍTÍ.
- PŘI SOUBĚHU A KŘÍŽENÍ SÍTÍ JE NUTNÉ DODRŽET MIN. VZDÁLENOSTI DLE ČSN 73 6005
- VČETNĚ ZMĚN Z1, Z2, Z3, Z4

POZNÁMKA:

- ÚPRAVY CHODNÍKŮ, JEJICH NAPOJENÍ NA KOMUNIKACI A S TÍM SOUVISEJÍCÍ ÚPRAVY TVARU PŘIPOJENÍ OKOLNÍCH MÍSTNÍCH KOMUNIKACÍ, ZŘÍZENÍ PŘECHODŮ PRO CHODCE A MÍSTA PRO PŘECHÁZENÍ VČ. SOUVISEJÍCÍCH ÚPRAV VEŘEJNÉHO OSVĚTLENÍ, OSVĚTLENÍ PŘECHODŮ, SOUVISEJÍCÍ ZMĚNY DOPRAVNÍHO ZNAČENÍ, ZŘÍZENÍ PARKOVACÍCH A ODSTAVNÝCH STÁNÍ V ULICI PALACKÉHO NEJSOU SOUČÁSTÍ TĚTO PROJEKTOVÉ DOKUMENTACE!!!
- ÚPRAVY CHODNÍKŮ, JEJICH NAPOJENÍ NA KOMUNIKACI A S TÍM SOUVISEJÍCÍ ÚPRAVY TVARU PŘIPOJENÍ OKOLNÍCH MÍSTNÍCH KOMUNIKACÍ, ZŘÍZENÍ PŘECHODŮ PRO CHODCE A MÍSTA PRO PŘECHÁZENÍ VČ. SOUVISEJÍCÍCH ÚPRAV VEŘEJNÉHO OSVĚTLENÍ, OSVĚTLENÍ PŘECHODŮ, SOUVISEJÍCÍ ZMĚNY DOPRAVNÍHO ZNAČENÍ, ZŘÍZENÍ PARKOVACÍCH A ODSTAVNÝCH STÁNÍ V ULICI PALACKÉHO JSOU ZAKRESLENY V SOULADU S PROJEKTOVOU DOKUMENTACÍ K AKCI "VELKÝ OSEK - CHODNÍK V ULICI PALACKÉHO", KTEROU VYPRACOVALA PROJEKCE DOPRAVNÍ FILIP s.r.o. POD Č.Z. 16-126-2; 11/2017
- VYZNAČENÍ A ZŘÍZENÍ PŘECHODŮ PRO CHODCE JE POUZE ORIENTAČNÍ A BUDE ŘEŠENO SAMOSTATNOU PROJEKTOVOU DOKUMENTACÍ (VIZ VÝŠ ZOHLEDŇUJÍCÍ VYHLÁŠKU Č. 398/2009 Sb., O OBECNÝCH TECHNICKÝCH POŽADAVCÍCH ZABEZPEČUJÍCÍCH BEZBARIÉROVÉ UŽÍVÁNÍ STAVEB, DÁLE ČSN 73 6110, O PROJEKTOVÁNÍ MÍSTNÍCH KOMUNIKACÍ, VČ. DOLOŽENÍ POTŘEBNÝCH ROZHLEDOVÝCH POMĚRŮ, NASVÍCENÍ CHODCE NA PŘECHODU PRO CHODCE VČ. ČEKACÍCH PLOCH A POTŘEBNÉHO DOPRAVNÍHO ZNAČENÍ VČ. ŠIRŠÍCH VZTAHŮ



Obec Velký Osek souhlasí  
se dodržením podmínek stavebního  
požadavku ze dne 20.6.2018 pod č.j. KOS-003/2018-bm

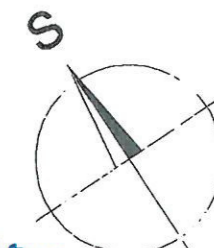
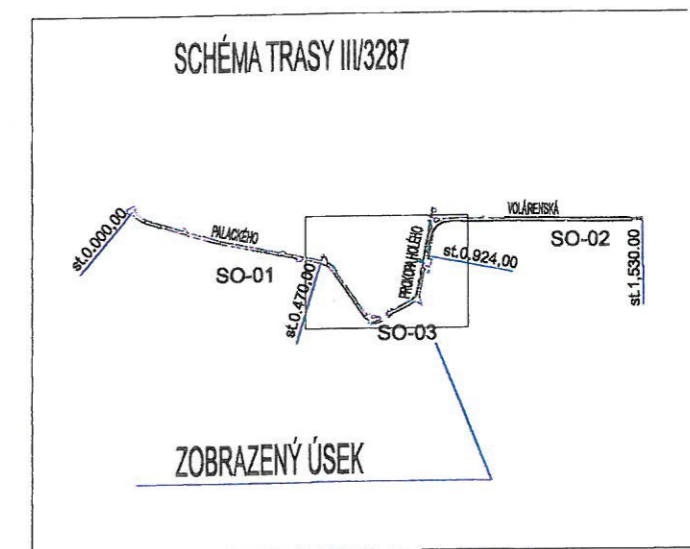



POZNÁMKA :

- V PŘÍPADĚ PROVÁDĚNÍ ÚPRAV V MÍSTĚ STÁVAJÍCÍCH VJEZDŮ Z DLAŽEB BUDE ROZEBRÁN PÁS V ŠÍŘCE 0,5m PŘÍLEHLÝ KE KOMUNIKACI, PO DOKONČENÍ POKLÁDKY SILNIČNÍCH OBRUBNÍKŮ BUDE DLAŽBA ULOŽENA ZPĚT S KOREKČÍ SKLONU A VÝŠKOVÉ ÚROVNĚ DLAŽBY K OBRUBNÍKU
- VE VJEZDECH A PODÉL ODSTAVNÝCH PÁSŮ SNÍŽENÝ OBRUBNÍK NA VÝŠKU 5cm V MÍSTĚ PŘECHODŮ A MÍST PRO PŘECHÁZENÍ OBRUBNÍK SNÍŽENÝ NA VÝŠKU 2cm
- STÁVAJÍCÍ ULIČNÍ VPUSTI NA UPRAVOVANÉ TRASE BUDOU VYMĚNĚNY ZA NOVÉ
- V MÍSTĚ PŘIPOJENÝCH MÍSTNÍCH KOMUNIKACÍ PROVÉST NAPOJENÍ ZPEVNĚNÝCH PLOCH V PÁSU ŠÍROKÉM MIN. 1,5m


PROJEKTOVÁ DOKUMENTACE PRO VYDÁNÍ STAVEBNÍHO POVOLENÍ

|  |                       |                       |   |  |
|--|-----------------------|-----------------------|---|--|
| ZODPOVĚDNÝ PROJEKTANT  | VYPRACOVAL            | KRESLIL               | PROJECT spol. s r.o.<br>Plynářská 830, 280 02 Kolín IV<br>IČO: 272 10 341 · DIČ: CZ 272 10341<br>Tel: 321 728 755 |  |
| Ing. KADLEČEK JIŘÍ   | Bc. NĚMEČEK STANISLAV | Bc. NĚMEČEK STANISLAV |   |  |
| KRAJ STŘEDOČESKÝ   |                       |                       | OBCENÍ ÚŘAD VELKÝ OSEK  |  |
| STAVEBNÍK: KSÚS Středočeského kraje, příspěvková organizace, Zborovská 81/11, 150 21 Praha 5 |                       |                       | DATUM   |  |
| AKCE   |                       |                       | 12/2017   |  |
|  |                       |                       | Č.ZAK.  |  |
|  |                       |                       | CT17 - 03   |  |
|  |                       |                       | FORMÁT  |  |
|  |                       |                       | 6×A4  |  |
| OBSAH  |                       |                       | MĚŘÍTKO   |  |
|  |                       |                       | 1:500   |  |
| III/3287 VELKÝ OSEK  |                       |                       | Č.VÝKRESU   |  |
|  |                       |                       | CT1703 - B02  |  |
| KOORDINAČNÍ SITUACE STAVBY   |                       |                       |   |  |
|  |                       |                       | SO-01 (st. 0,000.00 - 0,470.00)   |  |




 Ohac Velky Osek  
 10. 0020873

- VYZNAČENÍ A ZŘÍZENÍ PŘECHODŮ PRO CHODCE JE POUZE ORIENTAČNÍ A BUDE ŘEŠENO SAMOSTATNOU PROJEKTOVOU DOKUMENTACÍ (VIZ VÝŠE)  
ZOHLEDŇUJÍCÍ VYHLÁŠKU Č. 398/2009 Sb., O OBECNÝCH TECHNICKÝCH POŽADAVCÍCH ZABEZPEČUJÍCÍCH BEZBARIÉROVÉ UŽÍVÁNÍ STAVEB,  
DÁLE ČSN 73 6110, O PROJEKTOVÁNÍ MÍSTNÍCH KOMUNIKACÍ, VČ. DOLOŽENÍ POTŘEBNÝCH ROZHLEDOVÝCH POMĚRŮ,  
NASVÍCENÍ CHODCE NA PŘECHODU PRO CHODCE VČ. ČEKACÍCH PLOCH A POTŘEBNÉHO DOPRAVNÍHO ZNAČENÍ VČ. ŠIRŠÍCH VZTAHŮ

|  |  |                       |   |                               |
|--|--|-----------------------|---|-------------------------------|
| ZODPOVĚDNÝ PROJEKTANT  | VYPRACOVAL   | KRESLIL               |  <b>AZ PROJECT</b> spol. s r.o.<br>Plynárenská 830, 280 02 Kolín IV<br>IČO: 272 10 341 · DIČ: CZ 272 10341<br>Tel: 321 728 755 |                               |
| Ing. KADLEČEK JIŘÍ   | Bc. NĚMEČEK STANISLAV  | Bc. NĚMEČEK STANISLAV |   |                               |
| KRAJ STŘEDOČESKÝ   | OBECNÍ ÚŘAD VELKÝ OSEK   |                       |   |                               |
| STAVEBNÍK: KSÚS Středočeského kraje, příspěvková organizace, Zborovská 81/11, 150 21 Praha 5 |  |                       |   |                               |
| AKCE   | <h2 style="text-align: center;">III/3287 VELKÝ OSEK</h2>   |                       | DATUM   | 12/2017                       |
|  |  |                       | Č.ZAK.  | CT17 - 03                     |
|  |  |                       | FORMÁT  | 8xA4                          |
|  |  |                       |   |                               |
| OBSAH  | <h2 style="text-align: center;">KOORDINAČNÍ SITUACE STAVBY</h2> <h3 style="text-align: center;">SO-03 (st. 0,470.00 - 0,924.00)</h3> |                       | MĚŘÍTKO<br><br>1:500  | Č.VÝKRESU<br><br>CT1703 - B03 |

